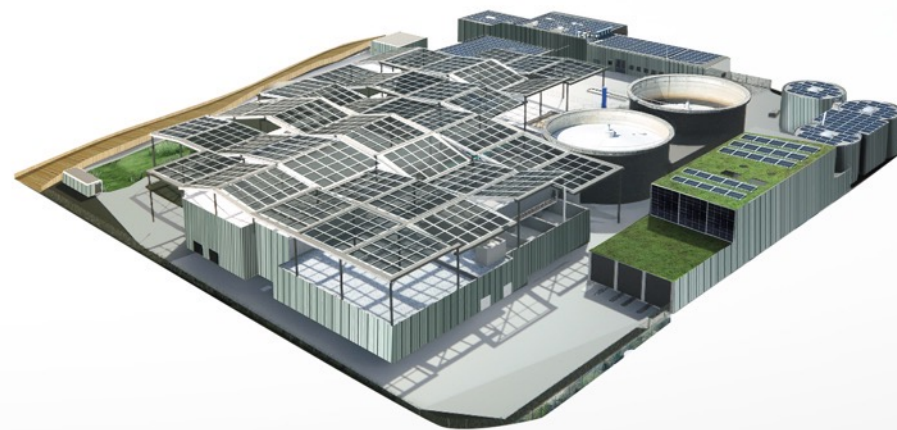
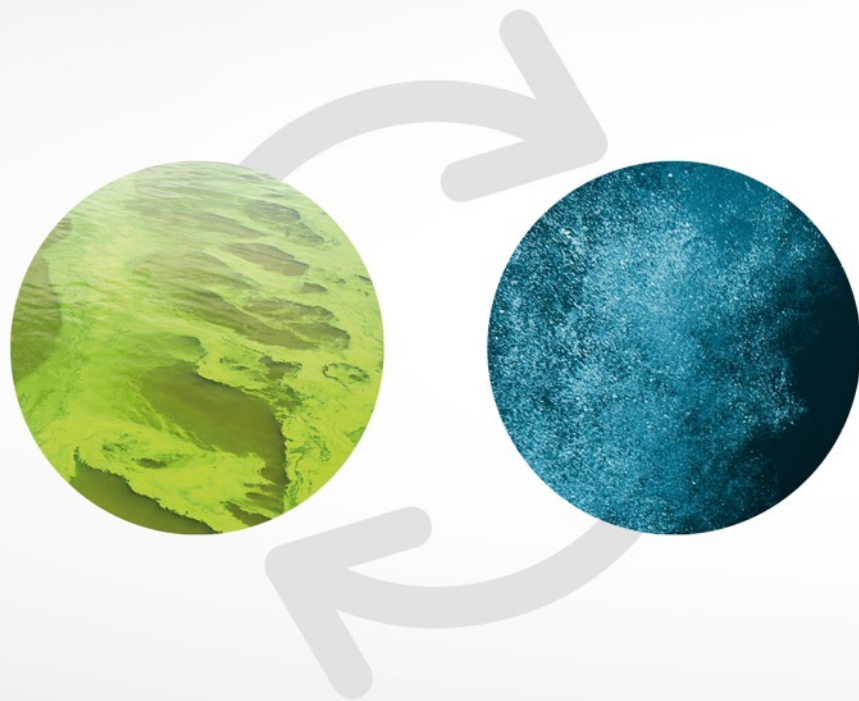




Bienvenue

INNOVATION DANS SON APPROCHE GLOBALE



LES JEUNES-RIVES

UNE VISION DE QUALITÉ D'ENSEMBLE,
COHÉRENTE ET OUVERTE AU PUBLIC



RÉDUCTION DES GAZ À EFFETS DE SERRE (CO₂)

ACTUALISATION DES OBJECTIFS DE RÉDUCTION -
OFFICE FÉDÉRAL DE L'ENVIRONNEMENT

PROTOCOLE DE KYOTO

ACCORD DE PARIS



2012

1RE LOI SUR LE CO2

-8%



2020

2E LOI SUR LE CO2

-20%



2030

3E LOI SUR LE CO2

-50%



2050

DÉCISION DU CF
29 AOÛT 2019

CONTRE-PROJET DIRECT
DU CF À L'INITIAIVE POUR
LES GLACIERS
2 SEPTEMBRE 2020

ZÉRO
ÉMISSION NETTE

ÉNERGIE

AUTOSUFFISANCE ET COMPLÉMENTARITÉ DES ÉNERGIES

2021



1.8GWh
PRODUCTION
ÉLECTRICITÉ

6%
REVERSÉS
RÉSEAU
ÉLECTRIQUE 

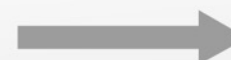



25
ÉQUIVALENTS
MÉNAGES



2GWh
PRODUCTION
CHALEUR

40%
REVERSÉS
RÉSEAU
CAD 




45
ÉQUIVALENTS
MÉNAGES

ENVIRONNEMENT

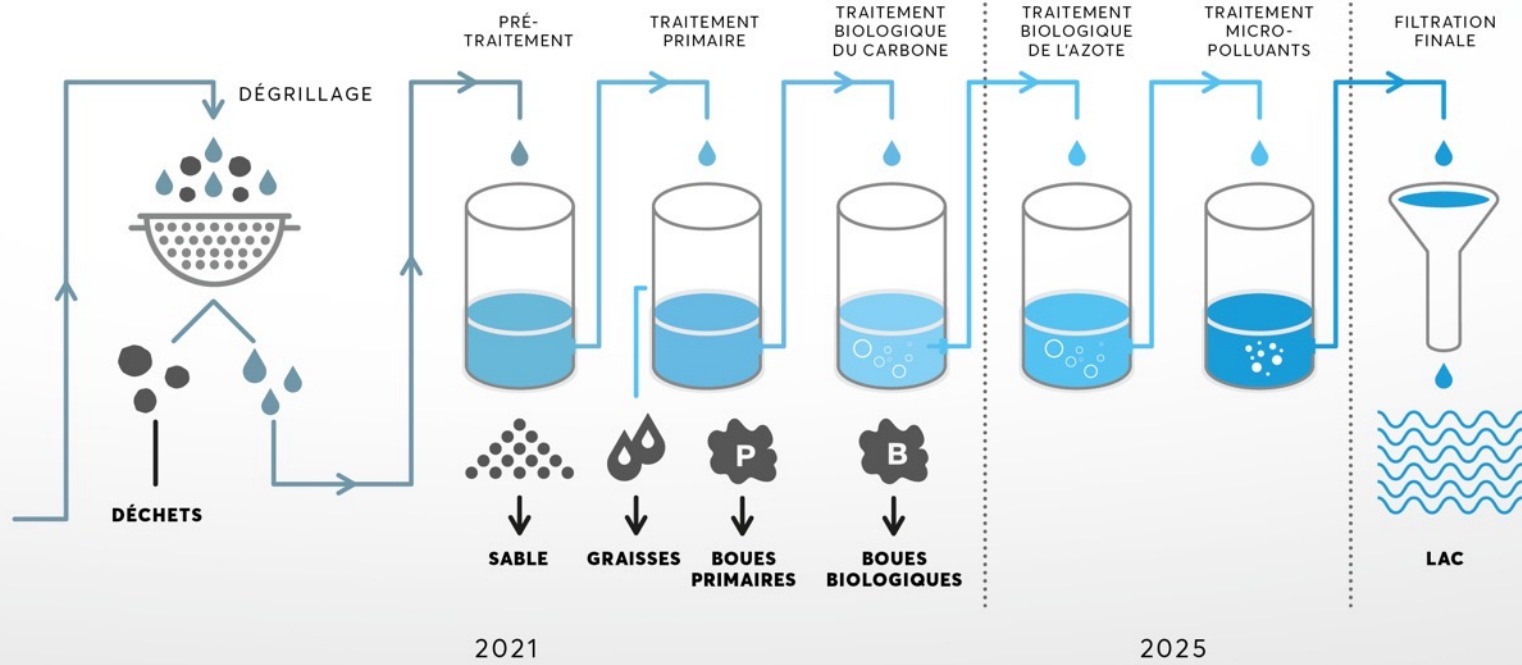
TRAITEMENT DES MICROPOLLUANTS,
DE L'AZOTE ET NEUTRALITÉ CARBONE

1 ÉCOULEMENT DES EAUX USÉES

UTILISATEURS-TRICES



2 TRAITEMENT



ÉNERGIE

AUTOSUFFISANCE ET COMPLÉMENTARITÉ DES ÉNERGIES

2025



2.3GWh
PRODUCTION
ÉLECTRICITÉ

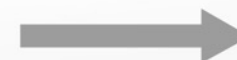


AUTO-SUFFISANCE



2GWh
PRODUCTION
CHALEUR

40%
REVERSÉS
RÉSEAU
CAD



45
ÉQUIVALENTS
MÉNAGES

+PAC

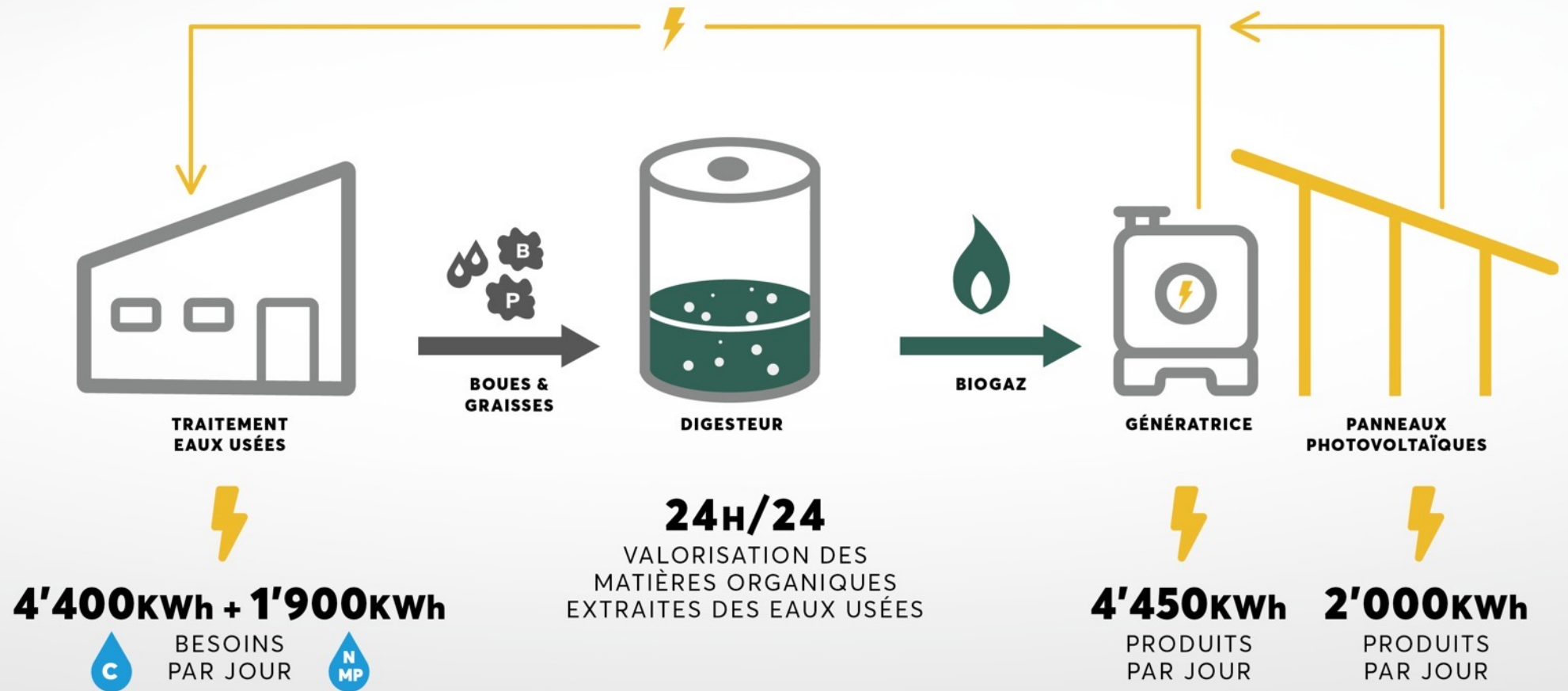
FONCTIONNEMENT AUTOSUFFISANCE

CONSOMMATION D'ÉNERGIE 2021

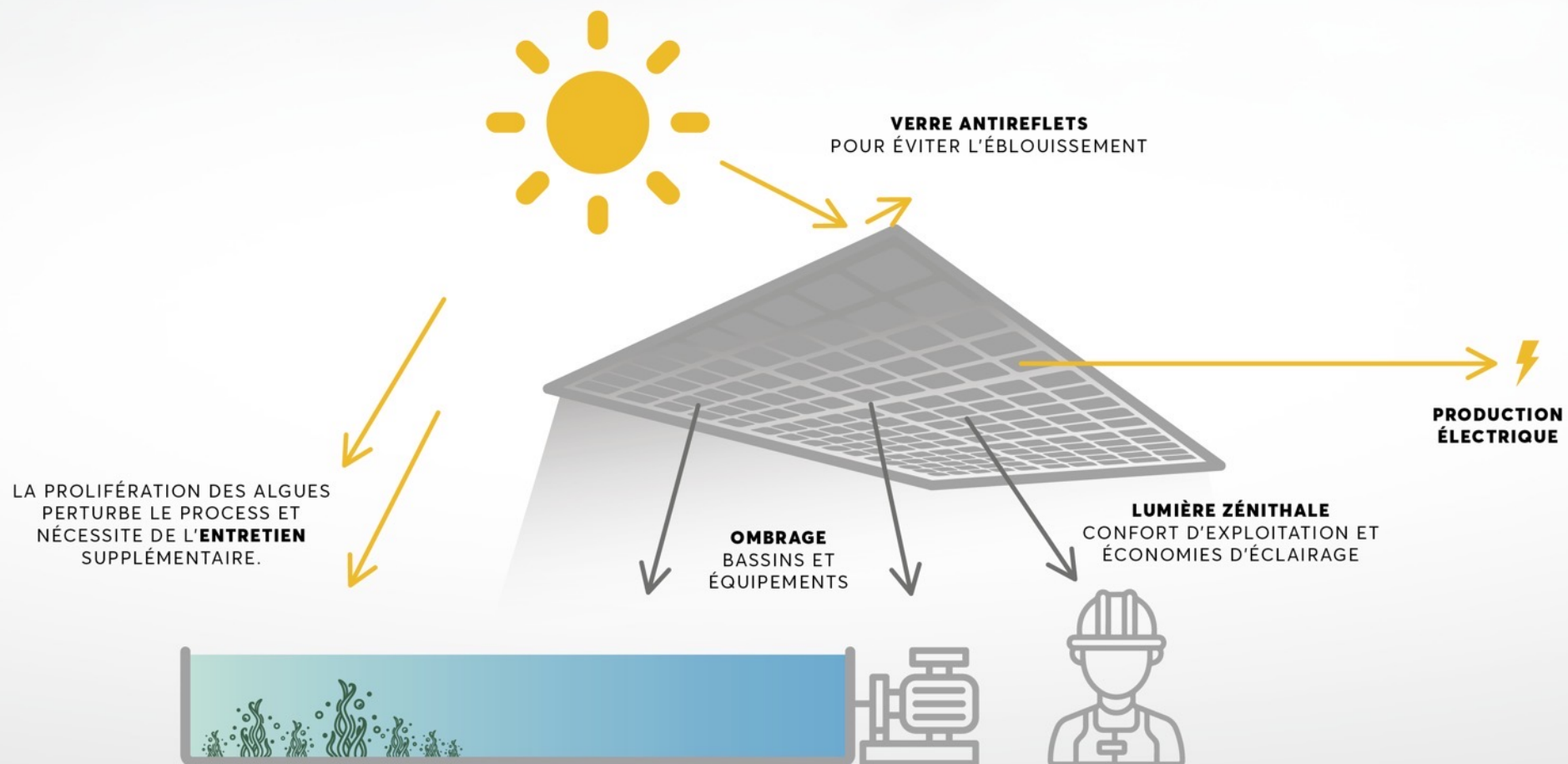


FONCTIONNEMENT AUTOSUFFISANCE

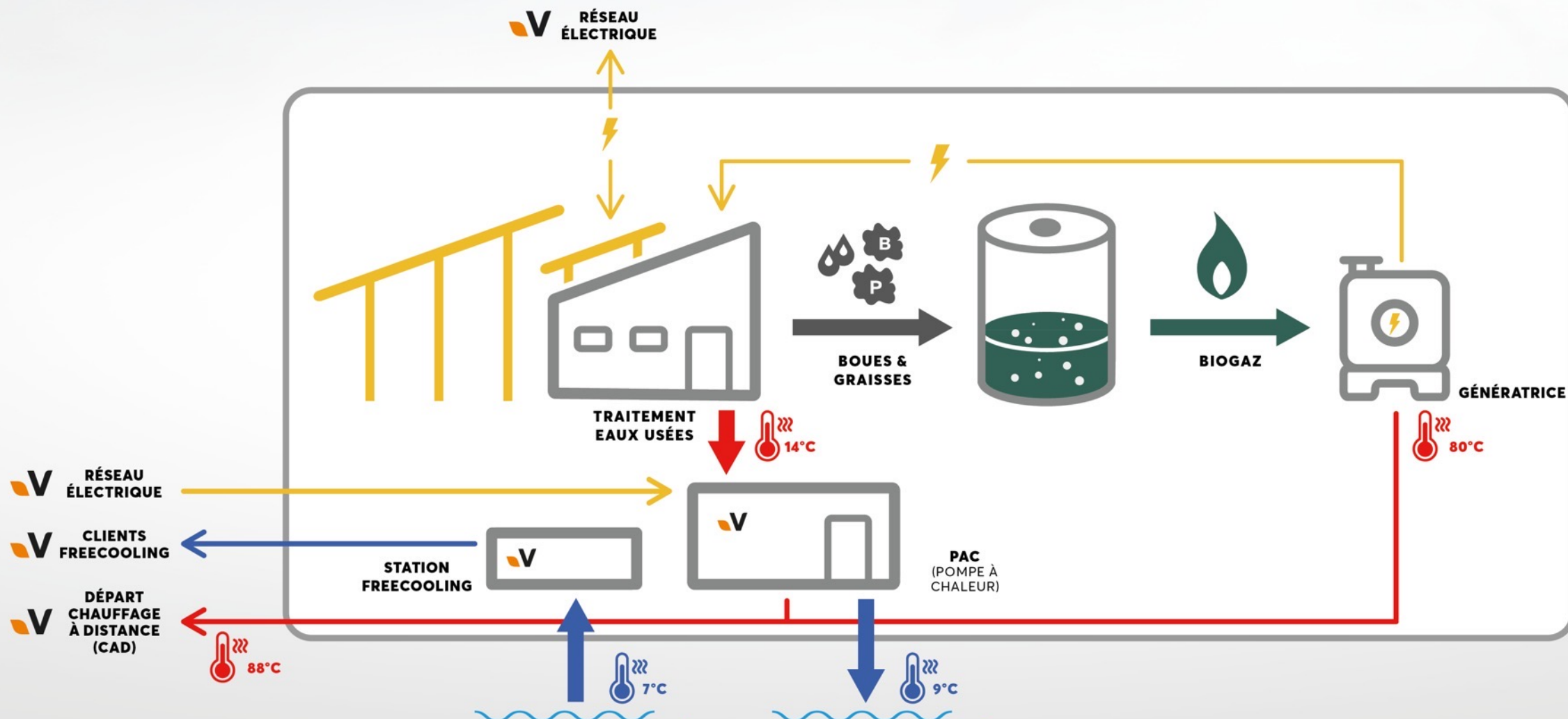
CONSOMMATION D'ÉNERGIE 2025



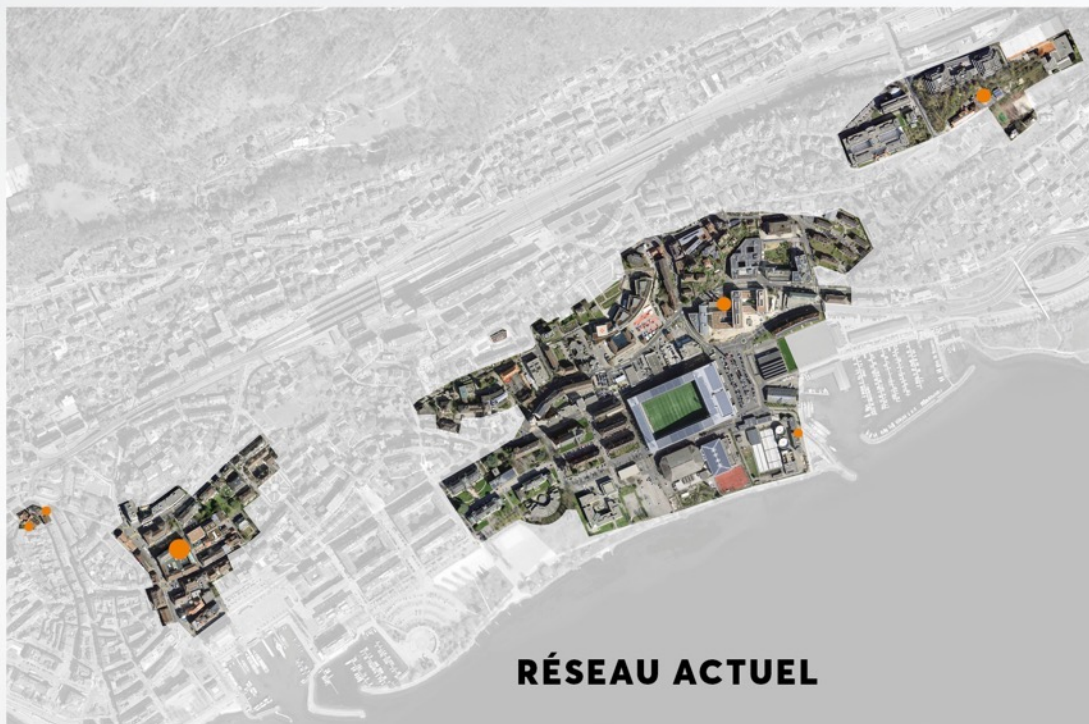
ÉNERGIE PHOTOVOLTAÏQUE ET PROTECTION



UNE STEP AUX MULTIPLES ÉNERGIES



RÉSEAU CHAUFFAGE À DISTANCE (CAD)



RÉSEAU ACTUEL



POTENTIEL FUTUR


24%
ÉNERGIE
RENOUVELABLE


34GWh
PAR AN


1'500
ÉQUIVALENTS
MÉNAGES


50%
ÉNERGIE
RENOUVELABLE

CO₂
40%
ÉCONOMIE EN
ÉQUIVALENCES
PAR AN


44GWh
PAR AN


2'000
ÉQUIVALENTS
MÉNAGES

«STEP 2025»
ARCHITECTURE

UN CADRE IDYLLIQUE

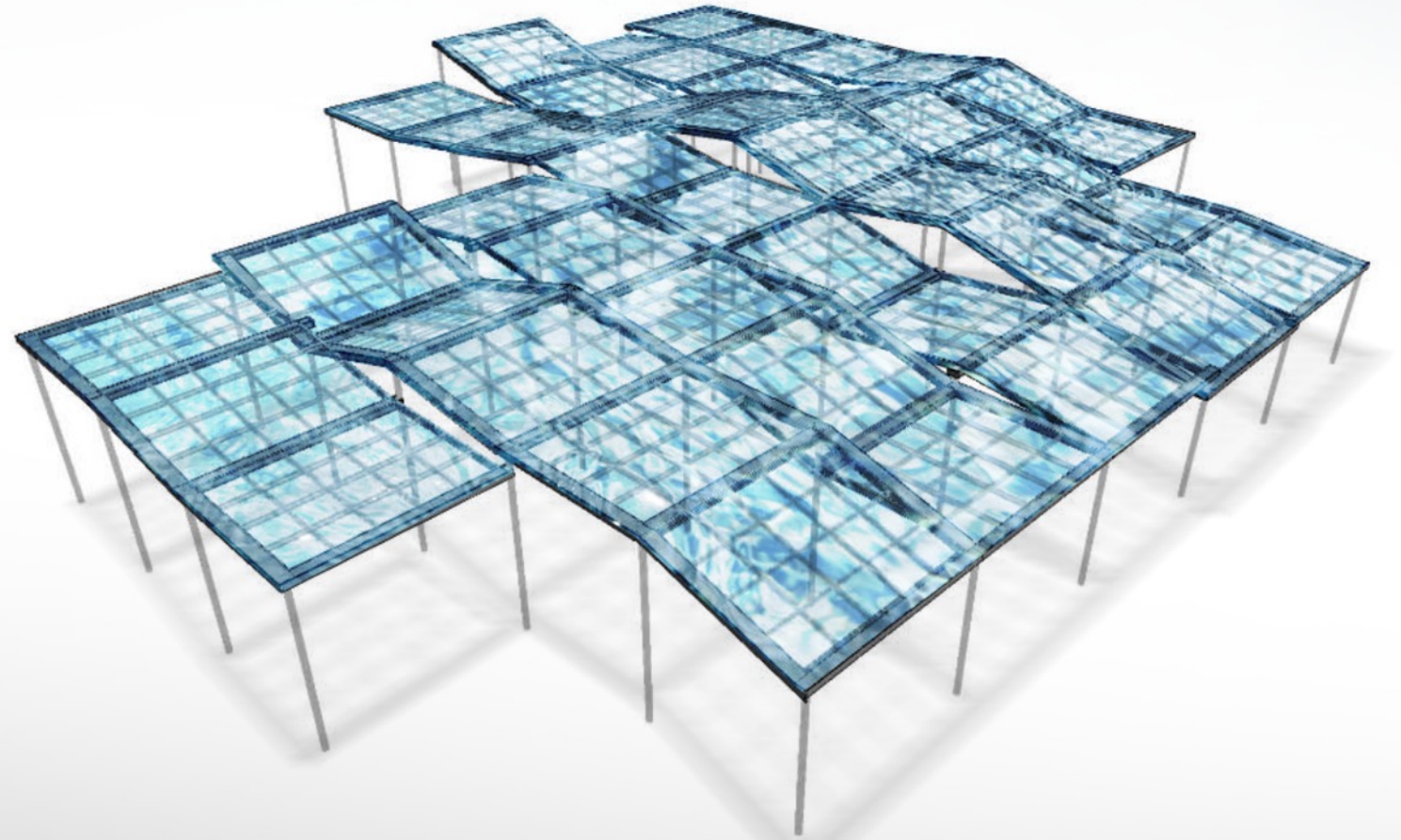
LES PIEDS DANS L'EAU

Situé en bordure du lac de Neuchâtel,
si typique avec ses promenades et
ses magnifiques plages de galets.



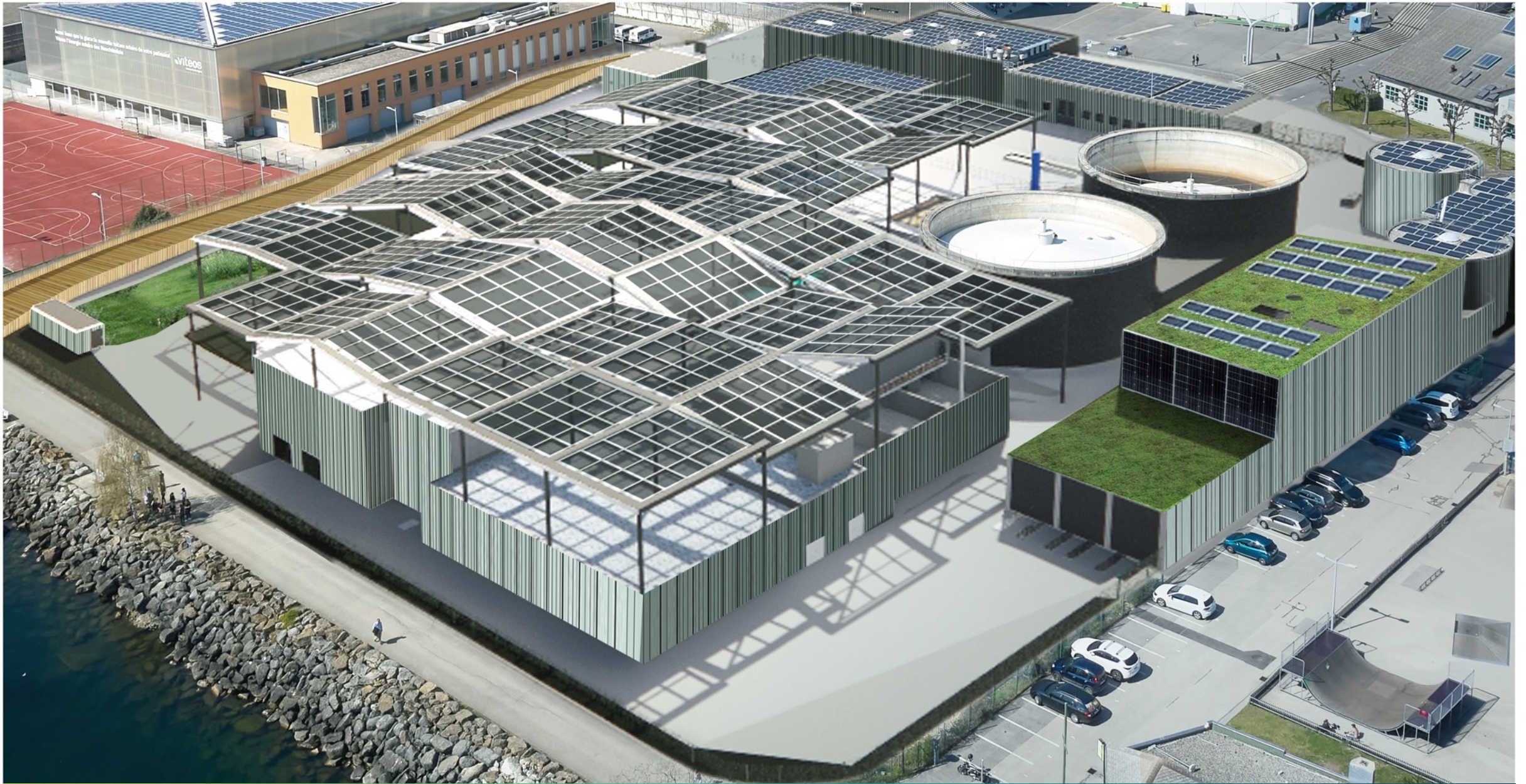
LA VAGUE

UN ÉLÉMENT FONCTIONNEL NÉCESSAIRE AU PROJET



S'intégrer,
protéger et capter



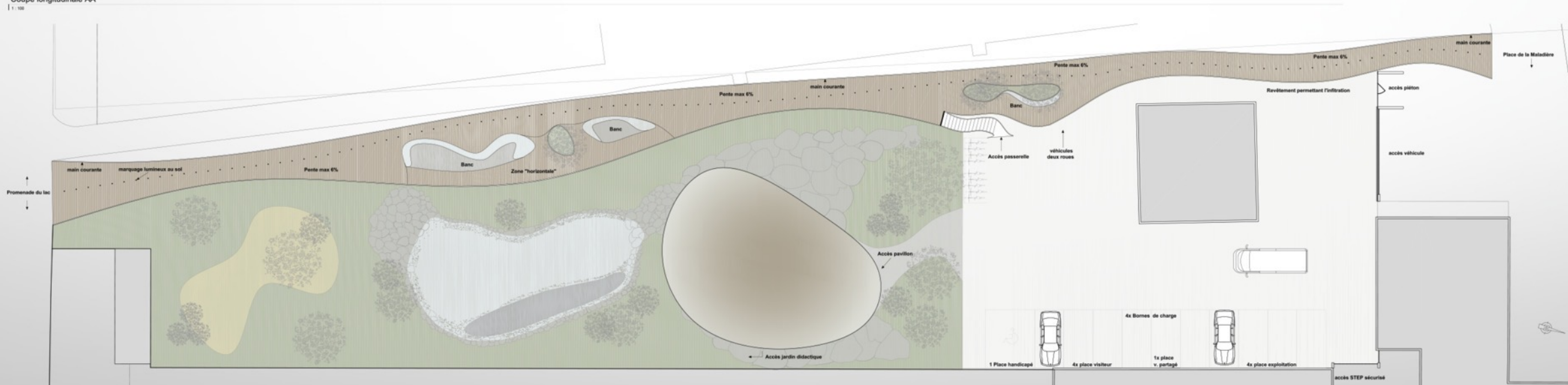


LA PASSERELLE

UN LIEN DE NATURE ENTRE LA VILLE ET LE LAC



Coupe longitudinale AA





LE GALET

L'HISTOIRE ET L'IDENTITÉ DE NOTRE RÉGION

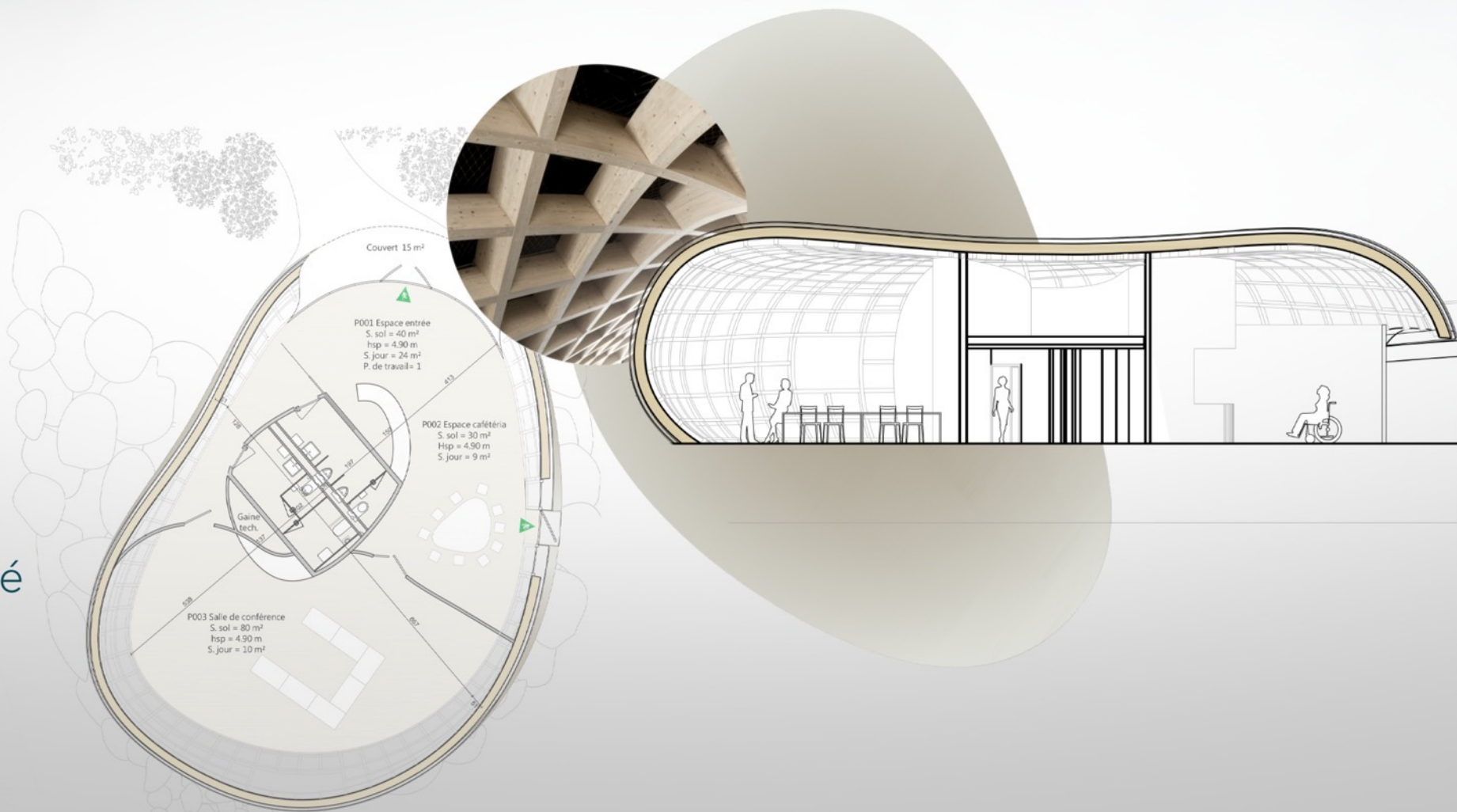
Un pavillon
avec un bilan
énergétique positif



LE GALET

L'HISTOIRE ET L'IDENTITÉ DE NOTRE RÉGION

Un mélange
de technique
et de légèreté



CONCLUSION

L'INTELLIGENCE COLLECTIVE AU SERVICE DE LA SOCIÉTÉ



MERCI
pour votre attention

